

**FMH RENDSZERT ÉRINTŐ  
GYAKORI KÖRNYEZETI BEÁLLÍTÁSI PROBLÉMÁK MEGOLDÁSA**

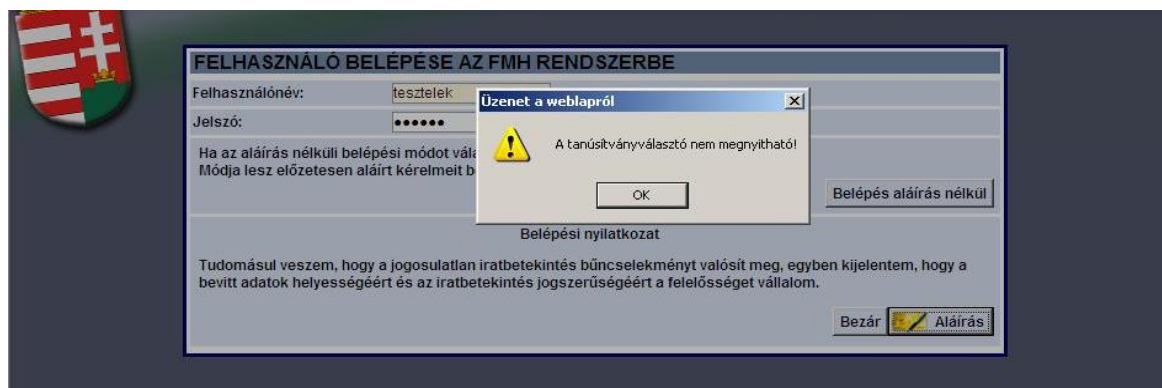
**MOKK INFORMATIKA  
2015.**

## 1) Mi a teendő, amikor „A tanúsítványválasztó nem megnyitható!” hibaüzenet jelenik meg az FMH programba történő belépésnél?

Amennyiben az FMH weboldal kezdőoldala nem jelenik meg megfelelően, vagy a betöltését követően a képen látható ablak jelenik meg az „Aláírás” gombra kattintás után, kérjük kövesse a kép alatt felsorolt leggyakoribb problémákat, és a hozzájuk tartozó lépéseket (előtte zárja be ezt a kis ablakot).

### **Fontos információ:**

*Ajánlott a mindenkor legfrissebb Java használata. Telepítés előtt mindig zárja be a böngésző(ke)t! Telepítés után ajánlott a számítógép újraindítása.*



### **Leggyakoribb problémák és megoldásuk:**

a) *A Java még nem indult el. Várjon néhány másodpercet, és újra kattintson az „Aláírás” gombra!*

b) *Nincs (megfelelően) telepítve a Java.*

A legegyszerűbb módszer, ha az alábbi linkre kattintva lefuttat egy gyors ellenőrzést:

<http://www.java.com/en/download/installed.jsp?detect=jre>

A megjelenő ablakban a következő fontos információk jelenhetnek meg:

<i>You have the recommended Java installed / Latest Java installed</i>	(legfrissebb Java telepítve)
<i>A newer version of Java is available / Java update available</i>	(új Java frissítés érhető el)
<i>An old version of Java has been detected on your system.</i>	(elavult verzió van a gépen)

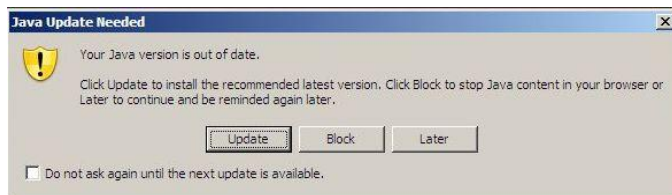
Ha lát egy „zöld pipát”, akkor a Java friss, és működik, a telepítés sikeres, *ugorjon a g) pontra*. Ha a fentiek közül egyik angol szöveget sem látja, akkor valószínűleg nincs Java telepítve a gépére. Ekkor és elavult verzió esetén is megjelenik egy piros „Download” szót is tartalmazó gomb, kattintson rá, és telepítse/frissítse a Java-t. A böngészője (számítógépe) által támogatott legfrissebb verzió fog települni. Ha a telepítés megtörtént, de *a számítógép újraindítása után sem* szűnik meg a hiba, akkor folytassa a c) ponttal.

c) *Valamiért nem indul el a (korábban működő) Java, (például le van tiltva a beállításaiiban vagy a böngészőben, tűzfal szoftverben...).*

A letiltás történhet a felhasználó általi beállítás hatására, vagy automatikusan. A korábbi Java bővítvény (plug-in) a böngészőkben gyakran (biztonsági okokból) letiltásra/blokkolásra kerülhet új Java verzió megjelenésekor. Ez általában látható a böngészőben (figyelmeztetés vagy kérdés formájában). Figyelje a böngésző ablakában esetlegesen megjelenő Java-val kapcsolatos üzeneteket, kérdéseket, ha

kell, engedélyezze (aktiválja) a Java-t. Az alábbi gyakran megjelenő ablak is az „elavult” Java frissítését kéri. Célszerű ilyenkor ezt elvégezni, ami az „Update” gombra kattintással indítható el.

Windows XP esetén:



Windows 7 esetén:

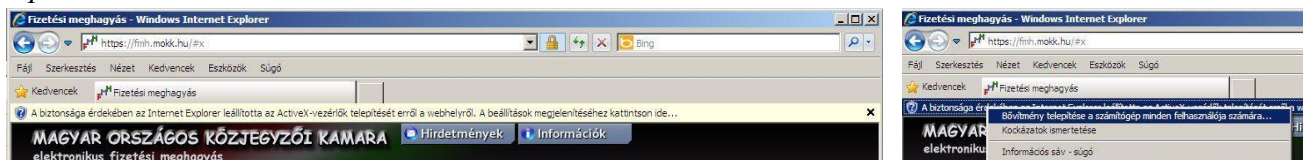


A frissítés elmulasztása esetén nagy valószínűséggel az FMH weboldal megnyitásakor ezekkel a figyelmeztetésekkel is találkozhat, az FMH-ba a bejelentkezés nem lesz lehetséges a tiltás miatt.

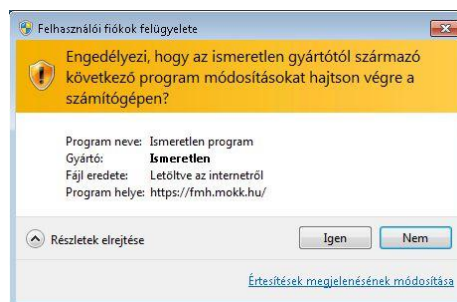
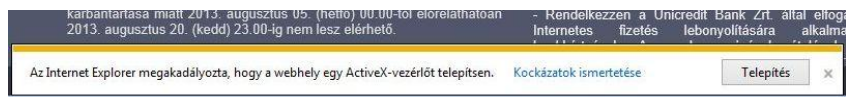


Az alábbi –böngészőnként eltérő – beállítások is szükségesek lehetnek a Java működéséhez:

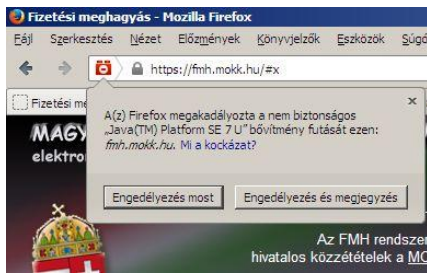
*Internet Explorer 8-as verziónál* a Java telepítése után az alábbi –ActiveX-vezérlő telepítésére figyelmeztető –sárga sáv is megjelenhet a böngészőablak tetején. Ekkor kattintson rá, majd a „Bővítmény telepítése” kezdetű sorra.



*Internet Explorer 10-es verziónál* a Java telepítése után ez az –ActiveX-vezérlő telepítésére figyelmeztető –sárga sáv is megjelenhet a böngészőablak alján. Ekkor kattintson a „Telepítés” gombra, majd a megjelenő ablakban az „Igen” gombra.



**Mozilla Firefox** (bal oldali kép) esetén a piros „lego”-ra kattintás után az „Engedélyezés és megjegyzés” (korábbi verziókban az „Aktiválja”) gombot kell választani, **Google Chrome v44-es verziójáig** pedig az „Ezen a webhelyen mindig fut” választása célszerű:



**Figyelem, a Chrome V45-től az aláírással történő bejelentkezés nem működik az FMH rendszerben.** (A Google Chrome a V45-ös verziótól biztonsági okok miatt már nem támogatja az NPAPI-alapú beépülő modulokat, így többek között a fent említett alkalmazásba a belépéshez jelenleg használt, Microsec Zrt. által fejlesztett web-es aláíró alkalmazást sem.)

Frissítés után is fennálló hiba esetén a <http://www.java.com/en/download/help/testvm.xml> weboldalon van angol nyelvű segítség további beállítások ellenőrzésére. A weboldal megnyitása után, — ha van ilyen — kattintson a **test the currently installed version of Java** hivatkozásra. A kis idő múlva megjelenő fontosabb angol nyelvű információkat a b) pontban találja meg. Célszerű ellenőrizni a lap alján megjelenő további hibalehetőségeket, beállításokat (angol nyelvű), és a d) ponttól következő lépéseket.

d) Van telepítve Java, de nem a böngészőnek megfelelő verzió (32 bit/64 bit).

Ez 64 bites Windows esetén fordul elő, például akkor, ha nem azt a böngészőt indítja el, amelyből a Java telepítése indítva lett. A legegyszerűbb módszer, ha a c) pontban hivatkozott weboldal megnyitásával lefuttat egy gyors ellenőrzést, ekkor megtudhatja, hogy 32 bites-e a telepített Java, és az Operációs rendszer verziója is látható. A <http://www.java.com/en/download/manual.jsp> oldalon az összes operációs rendszerhez tartozó legfrissebb verziók letölthetők. 64 bites (Windows) operációs rendszer esetén a 64 bites (Internet Explorer) böngészőhöz 64 bites Java telepítése szükséges! Ha ilyen Internet Explorer-t használ, akkor ez a Súgó menüben az „Internet Explorer névjegye” menüpontban a verziószám mellett van feltüntetve.

e) Néhány esetben csak a Java „offline” változatának letöltése, majd telepítése segít megoldani a problémákat. Innen tölthető le az aktuális verzió: [http://www.java.com/winoffline\\_installer](http://www.java.com/winoffline_installer)

f) Néhány esetben csak az összes telepített Java eltávolítása, majd az aktuális verzió feltelepítése segít.

g) **Sikeresen telepített Java** esetén néhány esetben a „Java cache” törlése is szükséges lehet (Start menü / Vezérlőpult / Java ikon). Angol nyelvű segítség itt található:

[http://www.java.com/en/download/help/plugin\\_cache.xml](http://www.java.com/en/download/help/plugin_cache.xml)

h) **Működő Java** esetén, ha az FMH weboldal megnyitása után felbukkanó angol nyelvű („Warning – Security”) ablak(ok)ban a felhasználó nem a megfelelő gomb(ok)ra kattint, akkor ezzel nem engedélyezi az oldalon a Java futtatását. Részletes információ erről a 2) pontban található.

**2) Ha a Java működik, az FMH weboldal betöltésekor (de még belépés előtt) az alábbi képeken láthatóakhoz hasonló angol nyelvű ablakokkal találkozhat:**

a) Weboldalra vonatkozó biztonsági figyelmeztetés(ek). (Java verziótól függően 1 vagy 2 darab.)



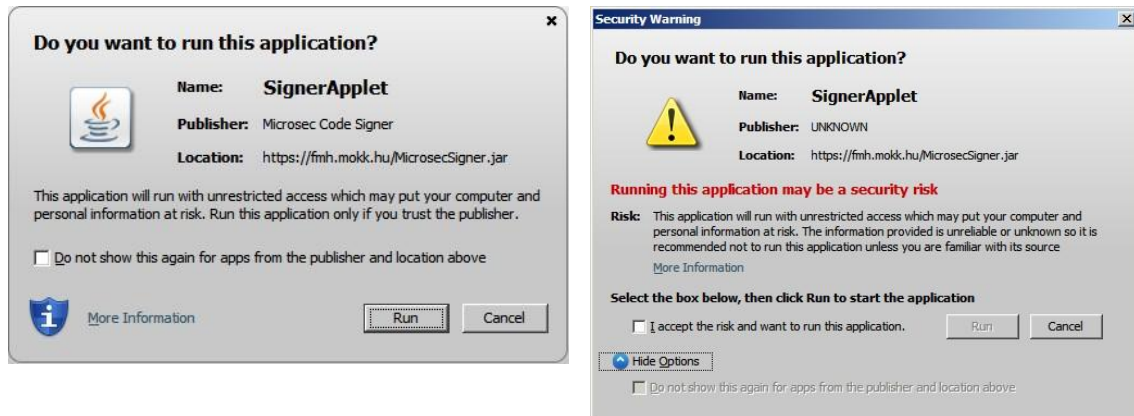
Kérjük, hogy a felugró ablak(ok)ban kattintsa be az „Always trust...” kezdetű jelölőnégyzetet.

Az újabb Java verziókban az ablakban a „Show options”-ra kattintás után látszódik ez a sor, a 7 update 40 verziótól viszont nincs ilyen sor.

Ezután nyomja meg a „Yes” vagy „Continue” gombot. Amennyiben a „No” vagy „Cancel” elnevezésű gombra kattint, a Java leáll és „A tanúsítványválasztó nem megnyitható!” üzenet jelenik meg (1/h. pont) az FMH-ban az „Aláírás” gomb megnyomása után.

Ekkor indítsa újra a böngészőt, és a következő alkalommal „Yes”-t nyomjon. Az üzenet ezután már nem bukkan fel többé.

b) *SignerApplet-re* vonatkozó biztonsági figyelmeztetések:



A bal oldali képen látható ablak csak egyszer jelenik meg, ha a „Do not show” kezdetű sort bepipáljuk, majd a „Run”-ra kattintunk. Ezután a jobb oldali képen látható, vagy ahhoz hasonló ablak jelenik meg. Kérjük, hogy az ablakban kattintsa be az „I Accept...” kezdetű jelölőnégyzetet, majd – ha van ilyen – , kattintson a kerek „Show Options” gombra. Az aktuális Java verziók esetén ebben az ablakban a „Show options”-ra kattintás után látszódik egy „Do not show” kezdetű sor is, amit ha bepipál, többször nem fog ez az ablak felbukkanni. A 7 update 40 Java verziótól kezdve viszont „Show Options” gomb sincs. Ezután nyomja meg a „Run” gombot.

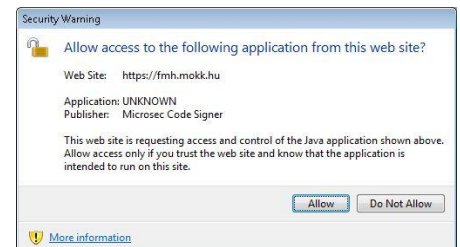
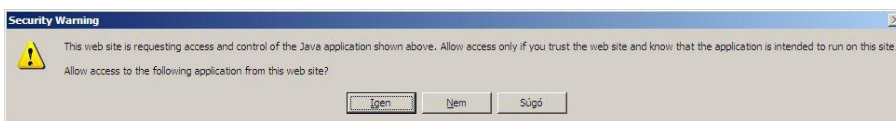
**Technikai információ informatikusoknak:**

*A fenti üzeneteket a Java kliens küldi amiatt, mert a megfelelő tanúsítványokat nem tudja ellenőrizni, ezért nem tekinti megbízhatónak. Konkrétan a Java friss telepítés után még „nem ismeri” (ezért nem tekinti megbízhatónak) a (Microsec Zrt. Hitelesítés szolgáltató által kiállított) közbenső szintű „Microsec Code Signer” és „\*.mokk.hu” valamint a „Microsec e-Szigno Root CA” gyöker tanúsítványokat.*

A Java 7 update 45 Java verziónál operációs rendszertől függően ez a figyelmeztetés is megjelenhet (a böngészőablak „mögött”) minden FMH indításkor.

Windows XP esetén „Igen”-re kattintsunk:

Windows 7 esetén az „Allow”-ra:



### 3) Mi a teendő, amikor Internet Explorerből a „Mentés/Önálló aláírás” gombra kattintva nem tölthető le egy irat e-aktája?

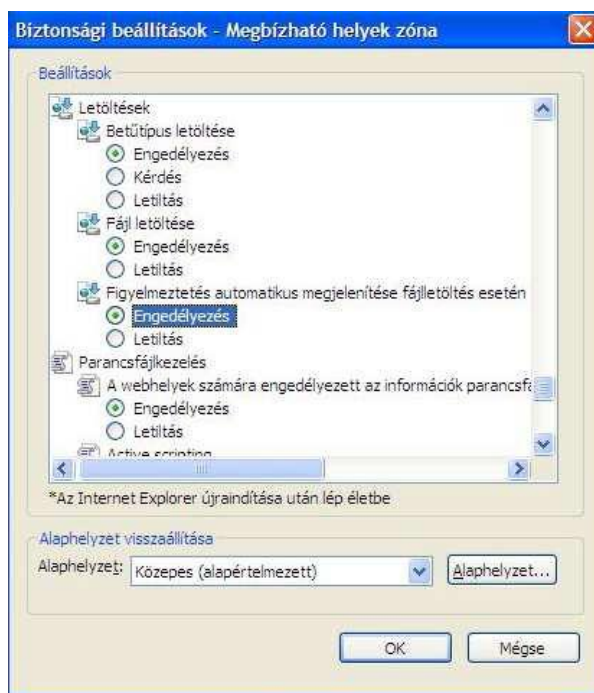
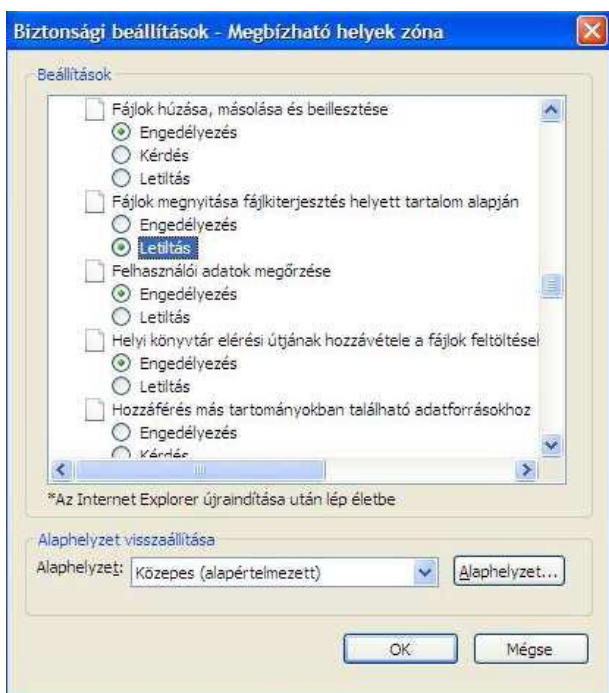
Amennyiben a kitöltött FMH kérelmet a saját gépére kívánja lementeni, úgy azt a kérelem kitöltését követően a „Mentés/Önálló aláírás” elnevezésű gombra kattintva teheti meg. Egyéb irat az azon jobb kattintással elérhető „Irat megtekintése” sor kiválasztásával tölthető le. Abban az esetben, ha nem történik meg a mentés, akkor az alábbi beállításokat kell elvégeznie, kizárólag *Internet Explorer 8-as verzió* használata esetén:

Az „Eszközök” menüponton belül válassza ki az „Internetbeállítások” elnevezésű almenüpontot. A felugró ablakon kattintson a „Biztonság” fülre, ahol válassza ki a „Megbízható helyek” zónát, majd kattintson a „Helyek” elnevezésű gombra, ahol vegye fel az FMH weblapot (<https://fmh.mokk.hu>).

A *Megbízható helyek* zónában maradván kattintson az „Egyéni szint” gombra, majd a megjelenő panel jobb oldalán található gördítő sávot görgesse le az ablak feléig.

Itt keresse meg a „Fájlok megnyitása fájlkiterjesztés helyett tartalom alapján” opciót, amit *tiltson le*.(bal oldali kép)

Ezt követően gördítse lejjebb a gördítősávot és a „Figyelmeztetés automatikus megjelenítése fájlletöltés esetén” opciót *engedélyezze*.(jobb oldali kép)



Más böngészők használata esetén a fenti probléma nem jelentkezik. A letöltés módja és a mentés helye böngészőnként változó lehet, újabb böngészőkben ez – alapértelmezett beállítások esetén – a felhasználó „Letöltések” mappája.